



*Ihr kompetenter Partner für  
Elektrofähren im öffentlichen Nahverkehr*



# Reederei Weiße Flotte GmbH

- seit 60 Jahren Marktführer in der Fahrgastschifffahrt

emissionsfrei-innovativ-wirtschaftlich

# E-fähre

made in Mecklenburg-Vorpommern

- betreibt 28 Schiffe
- 20 % der Flotte sind E-Mobil
- beschäftigt mehr als 250 Angestellte an 10 Standorten
- pro Jahr
  - ↳ 5,2 Millionen transportierte Passagiere
  - ↳ 1,4 Millionen transportierte Fahrzeuge



# Reederei Weiße Flotte GmbH

## - die Flotte auf einen Blick

emissionsfrei-innovativ-wirtschaftlich

**E-fähre**  
made in Mecklenburg-Vorpommern

Schiffstyp		Name	max Pax	Route	Besatzung	Einsatzzeit
Autofähren	1	Breitling	150	Warnemünde	3	ganzjährig
	2	Warnow	150	Warnemünde	3	ganzjährig
	3	Wittow	150	Wittow Nord nach Süd	3	ganzjährig
	4	Stahlbrode	300	Glewitz - Stahlbrode	2	saisonal
	5	Glewitz	300	Glewitz - Stahlbrode	2	saisonal
	6	Stralsund	150	Unterstützung Wittow & Hiddensee	2	Ersatz
Fahrgastschiffe	7	Sellin	165	Sellin – Baabe - Lauterbach	2	saisonal
	8	Hanseblick	175	Wolfsburg, Mittellandkanal	2	saisonal
	9	Altefähre	225	Stralsund - Altefähre + Hafentour	2	saisonal
	10	Sundevit	300	Sellin – Baabe - Lauterbach	2	saisonal
	11	Fährbär	29	Berlin (Fährservice für BVG)	1,5	Ersatz
	12	Insel Hiddensee	400	Schaprode - Hiddensee	4	ganzjährig*
	13	Hansestadt Stralsund	400	Stralsund - Hiddensee	4	ganzjährig*
	14	Schaprode	400	Zingst - Hiddensee	4	ganzjährig*
	15	Gellen	400	Wiek & Schaprode - Hiddensee	4	ganzjährig*
	16	Wappen von Breege	400	Hiddensee	4	ganzjährig
	17	Kleine Freiheit	220	Hamburg Hafen	2	ganzjährig
Solarschiffe	18	<b>Fährbär 1</b>	<b>49</b>	<b>Berlin (Fährservice für BVG)</b>	<b>1</b>	<b>ganzjährig*</b>
	19	<b>Fährbär 2</b>	<b>49</b>	<b>Berlin (Fährservice für BVG)</b>	<b>1</b>	<b>ganzjährig*</b>
	20	<b>Fährbär 3</b>	<b>36</b>	<b>Berlin (Fährservice für BVG)</b>	<b>1</b>	<b>ganzjährig*</b>
	21	<b>Fährbär 4</b>	<b>36</b>	<b>Berlin (Fährservice für BVG)</b>	<b>1</b>	<b>ganzjährig*</b>
	22	<b>Sünje</b>	<b>60</b>	<b>Wolfsburg, Mittellandkanal</b>	<b>2</b>	<b>ganzjährig*</b>
	23	<b>Aluna</b>	<b>60</b>	<b>Wolfsburg, Mittellandkanal</b>	<b>2</b>	<b>ganzjährig*</b>
Wassertaxen	24	Störtebeker	20	Schaprode - Hiddensee	2	ganzjährig*
	25	Pirat	20	Schaprode - Hiddensee	2	ganzjährig*
Frachtfähre	26	Vitte	480	Schaprode - Hiddensee	4	ganzjährig
Eisbrecher	27	Swanti	20 beantragt	Hiddensee & bei Bedarf	4	Eis
Ruderboot	28	Paule III	5	Berlin (Fährservice für BVG)	1	saisonal

emissionsfrei-innovativ-wirtschaftlich  
**E-fähre**  
made in Mecklenburg-Vorpommern

\*nicht bei Eis

# Think e.Mobility

## - Berlin: 128 Jahre von der Vision zur Umsetzung

emissionsfrei-innovativ-wirtschaftlich

# E-fähre

made in Mecklenburg-Vorpommern

**1886** Erprobungsfahrt der Firma Siemens & Halske mit dem E-Boot „Elektra“ auf der Spree, als Lösungsansatz für die Nahverkehrsprobleme in der Spreemetropole

**2014** Markteinführung europaweit einmaliger Elektrofähren mit Solarantrieb in Berlin

*Vier Schiffe (Katamarane im Ein-Mann-Betrieb mit Magnetanlegesystem)*

*Zero Emission und barrierefrei*

*Vier Routen auf der Spree und auf Seen rund um Berlin im ÖPNV*

*Ganzjähriger, wetterunabhängiger Einsatz im Pendelverkehr*



# Act E-fähre

## - Berlin: 128 Jahre von der Vision zur Umsetzung

emissionsfrei-innovativ-wirtschaftlich

# E-fähre

made in Mecklenburg-Vorpommern

Beispiel **F12** Linie Grünau – Wendenschloss

bis zu **15** Stunden tägliche Einsatzzeit

bis zu **72** Umläufe pro Tag ohne Nachladung

ca. **230.000** Passagiere pro Jahr

ca. **40 %** der benötigten Energie pro Jahr direkt von der Sonne

bis zu **75** Prozent\*\* Restkapazität der Batterien nach 15 h Einsatz im Pendelverkehr

Einsparungen von ca. **22,2 t** CO<sup>2</sup> pro Jahr und Schiff



\*\* im Sommer

# Act E-fähre

- kosteneffizient und umweltfreundlich

	Dieselmotor (Vorgängerschiff)	Solar- und Elektroantrieb
Energiequelle	fossil	erneuerbar
Effizienz	30-35 % für Antrieb verwendet	bis zu 90 % für Antrieb verwendet
Leistung	60 kW (Fährbär)	2 × 10 kW (Fährbär1)
Umweltbelastung	Ausstoß von Stickstoffoxiden, Partikel und Feinstaub	0
	Lärm und Vibrationen	0
Instandhaltungsaufwand	Hoch	Gering (ca. 50 %)
CO <sub>2</sub> -Emission	Hoch (22,2 t CO <sub>2</sub> /Jahr)	Neutral



# Act E-fähre

## - Konzept „Berlin-Fähre“

emissionsfrei-innovativ-wirtschaftlich

# E-fähre

made in Mecklenburg-Vorpommern

- ✓ Länge über alles 18,5 m
- ✓ Breite über alles 5,22 m
- ✓ Höhe über dem Wasser 3,46 m (ohne Mast)
- ✓ Tiefgang 0,60 m
- ✓ Gewicht 20,0 t
- ✓ Max. Geschwindigkeit 12 km/h
- ✓ Plätze 35 - 49, 2 Rollstühle, 10 Fahrräder
- ✓ Solaranlage 60 m<sup>2</sup> mit 10,6 kW
- ✓ Fremdenergie bei 365 Tagen und täglich 13 Std. Einsatz: 22t kw/h  
= *ca. 0,83 € pro Stunde*



*Made in Stralsund*

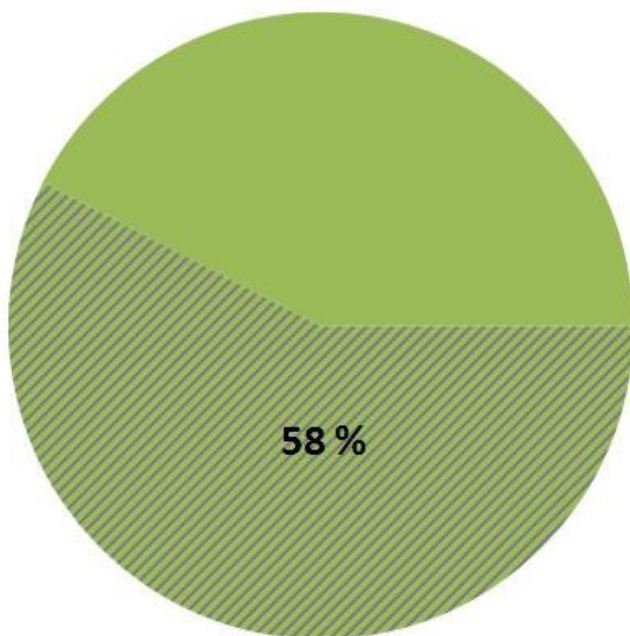


# Act E-fähre - Konzept „Berlin-Fähre“

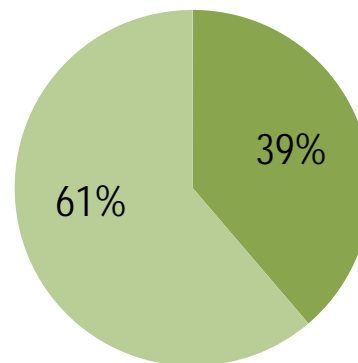
## Jahresfahrleistung – Linie F12 Grünau - Wendenschloss

Jahresstunden (365Tx24h)  
davon Einsatzstunden

8760 h  
5043 h (58 %)



- Sonnenenergie (kostenlos)
- Landstrom (zu 0,19 € pro kw/h)





# E-fahrgastschiff

## - Konzept „Wolfsburg – Cat“

emissionsfrei-innovativ-wirtschaftlich

# E-fähre

made in Mecklenburg-Vorpommern

- ✓ Länge über alles 18,5 m
- ✓ Breite über alles 5,22 m
- ✓ Höhe über dem Wasser 3,46 m (ohne Mast)
- ✓ Tiefgang 0,63 m
- ✓ Gewicht 24 t (voll ausgerüstet)
- ✓ Dienstgeschwindigkeit 8 km/h
- ✓ Max. Geschwindigkeit 15 km/h
- ✓ Plätze 60, zwei Rollstühle
- ✓ Solaranlage 60 m<sup>2</sup> mit 10,6 kW



*Made in Stralsund*

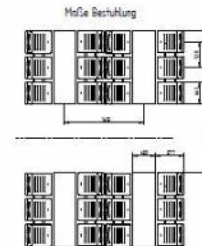
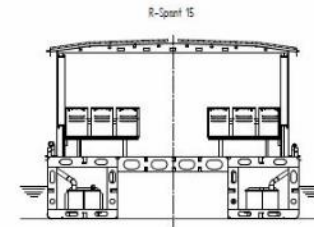
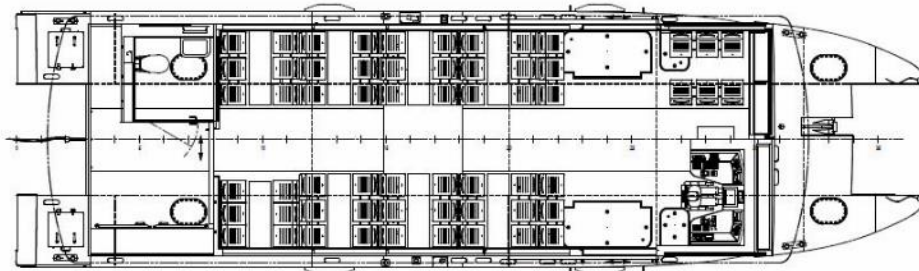
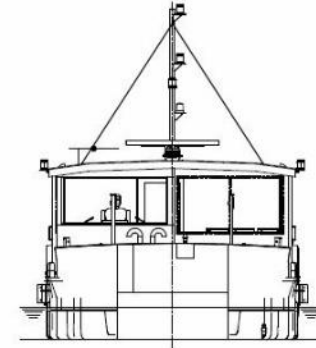
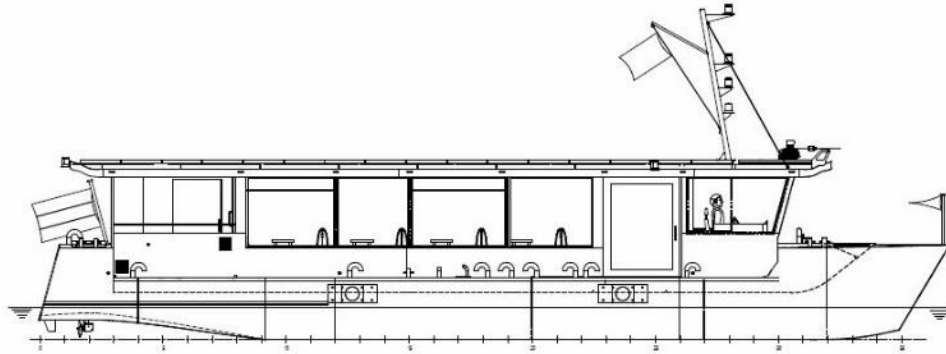


# E-fahrgastschiff - Konzept „Wolfsburg – Cat“

emissionsfrei-innovativ-wirtschaftlich

# E-fähre

made in Mecklenburg-Vorpommern



### Hauptabmessungen

- Anzahl der Fahrgäste 60 Pers.
- Umfang über Wasser 16,00 m
- Breite über Wasser 6,40 m
- Breite auf Land 8,00 m
- Fahrgastvermögen 648 m
- Gründentiefe 125 m

### Innenfläche

- Bruttofläche
- Nettofläche
- Fläche

Art	Fläche (m²)
Bruttofläche	120,00
Nettofläche	100,00
Fläche	80,00

Das auf der Zeichnung angeführte Fahrgastvermögen ist nur für den vorgesehenen Einsatz im öffentlichen Verkehr bestimmt. Es ist nicht zulässig, das Fahrgastvermögen zu überschreiten. Die Fahrgastvermögen sind nach dem Stand der Technik zu ermitteln. Die Fahrgastvermögen sind nach dem Stand der Technik zu ermitteln. Die Fahrgastvermögen sind nach dem Stand der Technik zu ermitteln.



*„Das Leben gehört dem Lebendigen an, und wer lebt, muß auf Wechsel gefasst sein.“*

Johann Wolfgang von Goethe



*Vielen Dank, sagt ihr kompetenter Partner für  
Elektrofähren im öffentlichen Nahverkehr*